

DATAMARS  
**Livestock**<sup>™</sup>

**Brunst-und**

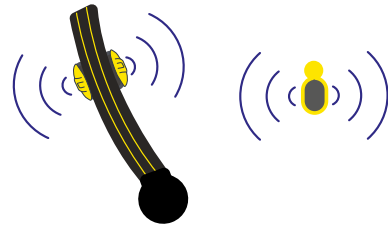
**Gesundheitsüberwachung**

mit Tru-Test Active Tag

**Tru-Test**  
DATAMARS

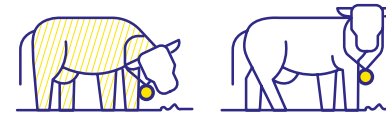
**tru-test.com**

# Funktionsweise



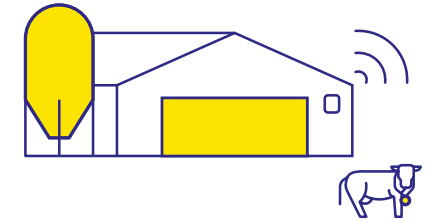
1

24/7 Aufzeichnung aller Einzeltierdaten.



2

Auswertung aller tierindividuellen Verhaltens- und Aktivitätsmuster wie Steh- und Liegezeiten, Wiederkauen, Fressen, Ruhezeiten und vielem mehr.



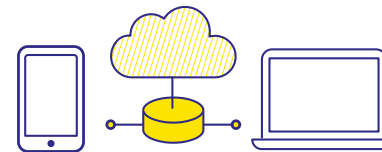
3

Weltweiter Zugriff auf alle Daten durch die cloudbasierte Datamars Livestock App.



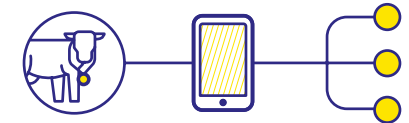
4

Benutzerfreundlich Aufbereitung und Bereitstellung aller Informationen über Web und App.



5

Automatischer Upload aller erfassten Daten, sobald sich ein Tier in 500 m Reichweite der Empfängerbox befindet.



6

Verständliche, grafische Aufbereitung aller Verhaltens- Brunst- und Gesundheitsdaten durch Datamars Livestock. Einfaches Teilen mit ihren externen Beratern wie Tierärzten und Besamungstechnikern.

# Herdenüberwachung

**in Echtzeit.**

**Tru-Test™**  
DATAMARS

**TAG 1**



Geräte- und  
Tierdaten stehen  
zur Verfügung

"Kuhsuche"  
ist aktiv

**TAG 3**



Brunsterkennung  
funktioniert

**TAG 7**



Gesundheitsalarme  
sind verfügbar

**TAG 14**



Gruppenaktivitäten  
sind einsehbar

**TAG 30**



Reproduktionsberichte  
sind live

DATAMARS

**POWERED BY Livestock™**

# Brunsterkennung

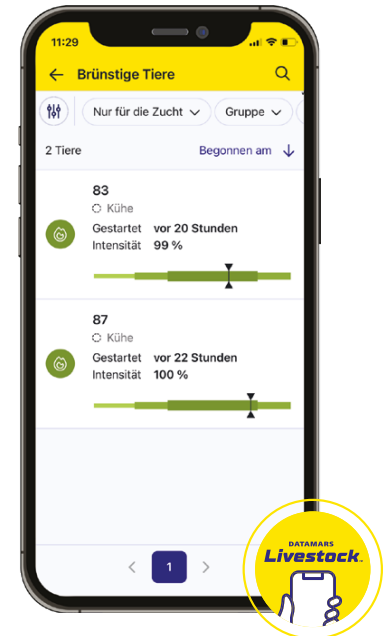
## OPTIMIEREN SIE DIE BRUNSTERKENNUNG.

Das Brunstverhalten wird schnell und zuverlässig erkannt und ermöglicht Ihnen auch gezieltes besamen stillbrünstiger Kühe.

Präzise Informationen in Echtzeit ermöglichen Ihnen die Besamung zum optimalen Zeitpunkt, beste Voraussetzungen für eine Trächtigkeit.

**DATAMARS ERMÖGLICHT AUTOMATISIERTE BRUNSTERKENNUNG, SPART IHRE ZEIT UND IHR GELD, UND GEWÄHRLEISTET STETS DEN ÜBERBLICK ÜBER IHRE GESAMTE HERDE.**

- ✓ Überwachung des Brunstverhaltens von überall mit Echtzeit-Benachrichtigungen
- ✓ Verbesserte Reproduktionsraten durch Besamung zum optimalen Zeitpunkt
- ✓ Steigerung der Arbeitseffizienz durch Fokussierung auf brünstige Kühe, ohne manuelle Brunsterkennung



# Reproduktionsberichte

## FRUCHTBARKEITSPROBLEME KOSTEN SIE ZEIT UND GELD.

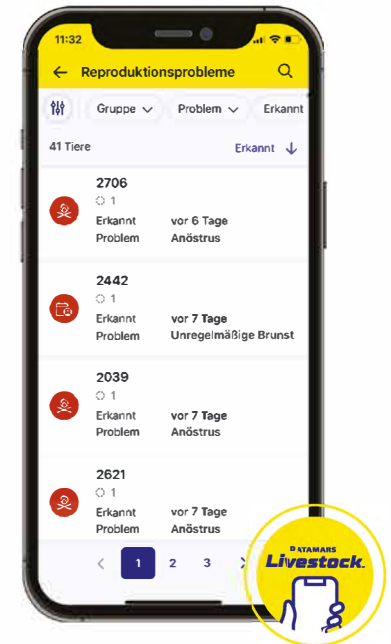
Sofortige Benachrichtigungen über auftretende Problem ermöglichen Ihnen frühzeitiges eingreifen und erhöhen die Trächtigkeitsquoten Ihrer Herde.

Fortlaufende Überwachung auf unregelmäßige Brunstzyklen, Anöstrus und Fehlgeburten.



## DER GESAMTE REPRODUKTIONSZYKLUS MIT MODERNEN REPROBERICHTEN UND VARIABLEN EINSTELLUNGEN.

- ✓ **Optimale Besamungsvoraussetzungen durch personalisierte freiwillige Wartezeit**
- ✓ **Der Reproduktionsstatus spiegelt alle Kuhdaten und -fakten wider. Für tierindividuelle Entscheidungen zum richtigen Zeitpunkt**
- ✓ **Reproduktionsberichte mit aussagekräftigen Auswertungen und vielen Filtermöglichkeiten**



# Gesundheitserkennung

## STÄNDIG ÜBER DEN GESUNDHEITZUSTAND IHRER HERDE INFORMIERT.

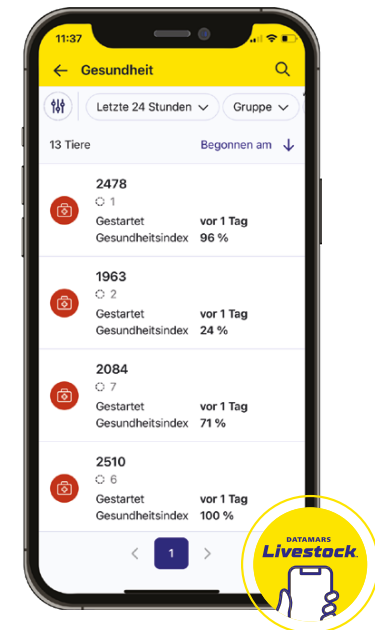
Frühes Erkennen und kontinuierliche Überwachung der Gesundheitsparameter sind entscheidend, die Gesundheit steht in direktem Zusammenhang mit der Leistungsfähigkeit Ihrer Kühe.

Gesundheitsprobleme können sich über eine Laktation hinweg auswirken und die Fruchtbarkeit und Leistung des Tieres beeinträchtigen.



## DIE GESUNDHEITSÜBERWACHUNG ERKENNT KAUM MERKLICHE VERHALTENSVERÄNDERUNGEN UND WARNT FRÜHZEITIG VOR MÖGLICHEN PROBLEMEN.

- ✓ Datamars überwacht wichtige Tieraktivitäten wie Verminderung der Wiederkauaktivität, vermehrtes Liegen, Verminderung der Futteraufnahme und mehr
- ✓ Sie erhalten frühzeitige Warnungen, sobald Ihre Tiere ihr Verhalten ändern
- ✓ Kontrollieren Sie die Genesung kranker Tiere und überprüfen Sie das normalisierte Verhalten
- ✓ Datamars bietet Ihnen das zweite Paar Augen und eine "Rund-um-die-Uhr Überwachung" ihrer Herde



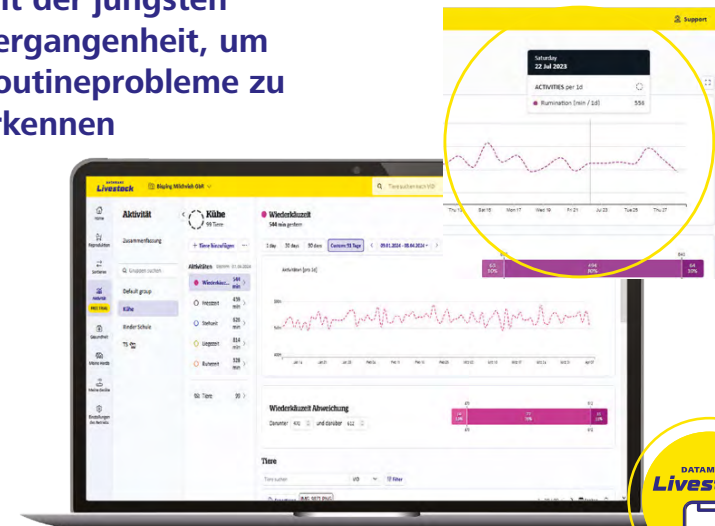
# Gruppenaktivität



## SPEKULIEREN SIE NICHT LÄNGER ÜBER DIE AUSWIRKUNGEN VON ÄNDERUNGEN IM HERDENMANAGEMENT.

Die Verhaltensanalyse der Gruppen Ihrer Herde bietet folgende Vorteile:

- ✓ Verständnis des Gruppenverhaltens mit umfassender Aktivitätsansicht
- ✓ Erkennen von abweichenden Tierleistungen innerhalb einer Gruppe
- ✓ Überwachung der Auswirkungen von Managementveränderungen auf die Herde
- ✓ Erstellen persönlicher Warnungen für signifikante Änderungen der Gruppenaktivitäten
- ✓ Vergleich der aktuellen Aktivitäten mit der jüngsten Vergangenheit, um Routineprobleme zu erkennen



# Systemkomponenten

Als zentrale Schnittstelle fungiert die Zentraleinheit und übermittelt die Verhaltensdaten der Tiere von den Active Tags an die Datamars Livestock Software zur Auswertung und Visualisierung.

Die Active Tags sind in zwei Modellen erhältlich: Halsband und Ohrmarke. Beide sind robust, zuverlässig und langlebig. Wählen Sie Ihre bevorzugte Installationsmethode und Batterielaufzeit aus.

## BETRIEBSTRETTWERK ZENTRALEINHEIT

Anschließen und Loslegen! Einfache Installation, nahezu wartungsfrei und höchste auf dem Markt verfügbare Reichweite.

<b>DATENEMPfang</b>	500 m Radius
<b>VERBINDUNGS-MÖGLICHKEITEN</b>	LTE, Ethernet, & Wi-Fi
<b>ERWEITERBARES NETZWERK</b>	Fügen Sie bei Bedarf mehrere Zentraleinheiten hinzu, um eine große Fläche abzudecken.
<b>ABMESSUNGEN</b>	120 mm x 120 mm x 20 mm



## TRU-TEST ACTIVE TAG HALSBAND

Lange Batterielaufzeit.  
Leicht am Hals der Kuh anzubringen.

<b>DATENEMPfang</b>	Ca. 500m rund um die Empfängerbox
<b>SPEICHERKAPAZITÄT BEI FEHLENDER VERBINDUNG</b>	10 Tage
<b>BATTERIELEBENSDAUER</b>	Bis zu 8 Jahre
<b>GEWICHT</b>	850 g für vollständig montiertes Halsband (einschließlich Gurt, Gewicht und Monitor)
<b>ABMESSUNGEN</b>	79 mm x 70 mm x 31 mm
<b>HALSBAND</b>	Länge 1,3 m   Breite 40 mm



## TRU-TEST ACTIVE TAG OHRMARKE

Schnelle Befestigung, leicht austauschbar.

<b>DATENEMPfang</b>	ca. 400m rund um die Empfängerbox
<b>SPEICHERKAPAZITÄT BEI FEHLENDER VERBINDUNG</b>	10 Tage
<b>BATTERIELEBENSDAUER</b>	Bis zu 5 Jahre
<b>GEWICHT</b>	25 g
<b>ABMESSUNGEN</b>	37 mm x 15 mm x 68 mm
<b>OHRMARKENZANGE</b>	Verwendbar mit den Ohrmarkenzangen von Tru Test





DATAMARS  
**Livestock™**

## KONTAKTDATEN:

Telefon:

Cyrill Schnetzer +41 79 436 10 67

Michael Böhi +41 79 240 62 36

[herdcontrol.ch](http://herdcontrol.ch) | [info@herdcontrol.ch](mailto:info@herdcontrol.ch)

**tru-test.com**

Obwohl die präsentierte Information als genau und zuverlässig betrachtet wird, übernimmt Datamars keine Verantwortung für Ungenauigkeiten. Leistungsdaten sind typisch und Abweichungen aufgrund von Fertigungstoleranzen der Komponenten sind normal. Datamars behält sich das Recht vor, Leistungsmerkmale, Spezifikationen und Preise jederzeit ohne vorherige Ankündigung zu ändern. Alle Marken mit einem \* gehören nicht Datamars und sind Eigentum ihrer jeweiligen Inhaber.

© Datamars 2023 – Alle Rechte vorbehalten.

AUSGABE 3 NOV25